



# Hot Rolled U-Profiles



Hoesch	Sections	Wy	ly	Width	Height	Thickness		Weight		Coating Area*
		cm <sup>3</sup> /m	cm <sup>4</sup> /m			mm	mm	t (mm)	s (mm)	
Larssen 703	1.210	24.200	700	400	9,5	8,0	67,5	96,4	2,51	
Larssen 703 K	1.300	25.950	700	400	10,0	9,0	72,1	103,0	2,51	
Larssen 703 10/10	1.340	26.800	700	400	10,0	10,0	75,6	108,0	2,51	
Larssen 716	1.600	35.200	700	440	10,2	9,5	79,9	114,2	2,68	
Larssen 720	2.000	45.000	750	450	12,0	10,0	96,4	128,5	2,66	
Larssen 600	510	3.825	600	150	9,5	9,5	56,4	94,0	2,25	
Larssen 600 K	540	4.050	600	150	10,0	10,0	59,4	99,0	2,25	
Larssen 601	745	11.520	600	310	7,5	6,4	46,8	78,0	2,45	
Larssen 602	830	12.870	600	310	8,2	8,0	53,4	89,0	2,45	
Larssen 603	1.200	18.600	600	310	9,7	8,2	64,8	108,0	2,60	
Larssen 603 K	1.240	19.220	600	310	10,0	9,0	68,1	113,5	2,60	
Larssen 603 10/10	1.260	19.530	600	310	10,0	10,0	69,6	116,0	2,60	
Larssen 604 n	1.600	30.400	600	380	10,0	9,0	73,8	123,0	2,82	
Larssen 605	2.020	42.420	600	420	12,5	9,0	83,5	139,2	2,90	
Larssen 605 K	2.030	42.630	600	420	12,2	10,0	86,7	144,5	2,90	
Larssen 606 n	2.500	54.375	600	435	14,4	9,2	94,2	157,0	2,92	
Larssen 606 n K	2.530	55.030	600	435	14,4	10,0	97,3	162,1	2,92	
Larssen 628	2.775	63.270	600	456	16,3	9,8	99,3	165,5	3,03	
Larssen 607 n	3.200	72.320	600	452	19,0	10,6	114,0	190,0	2,93	
Larssen 22	1.260	21.420	500	340	10,0	9,0	61,8	123,6	2,84	
Larssen 22 10/10	1.300	22.100	500	340	10,0	10,0	64,9	129,8	2,84	
Larssen 23	2.000	42.000	500	420	11,5	10,0	77,5	155,0	3,15	
Larssen 24	2.500	52.500	500	420	15,6	10,0	87,5	175,0	3,15	
Larssen 24/12	2.550	53.610	500	420	15,6	12,0	92,7	185,4	3,15	
Larssen 25	3.040	63.840	500	420	20,0	11,5	103,0	206,0	3,11	
Larssen 43	1.660	34.900	500	420	12,0	12,0	83,0	166,0	2,80	
Larssen 430	6.450	241.800	708	750	12,0	12,0	166,0	234,5	3,96	
SP II-W	1.000	13.000	600	260	10,3	8,0 - 6,5	61,8	103,0	-	
SP III-W	1.800	32.400	600	360	13,4	10,0 - 8,0	81,6	136,0	-	
SP IV-W	2.700	56.700	600	420	18,0	14,0 - 9,5	106,0	177,0	-	

Meever	Section	Wy	ly	Width	Height	Thickness		Weight		Coating Area*		Wpl
		cm <sup>3</sup> /m	cm <sup>4</sup> /m			mm	mm	t (mm)	s (mm)	kg/m <sup>1</sup>	kg/m <sup>2</sup>	
VL601	744	11.530	600	310	7,5	6,4	46,3	77,2	1,60	3,80	2,47	895
VL601FP	745	11.547	600	310	7,2	7,0	47,4	79,0	1,60	3,80	2,47	906
VL601K	775	12.019	600	310	7,8	6,8	48,5	80,8	1,60	3,80	2,47	936
VL602A	806	12.499	600	310	8,0	7,3	51,3	85,5	1,60	3,80	2,47	979
VL602	842	13.046	600	310	8,4	7,6	53,4	89,0	1,60	3,80	2,47	1.022
VL602K	877	13.590	600	310	8,8	7,9	55,4	92,3	1,60	3,80	2,47	1.065
VL603A	1.138	18.205	600	320	9,0	8,0	61,5	102,5	1,72	3,31	2,65	1.316
VL603	1.200	19.199	600	320	9,6	8,2	64,2	107,0	1,73	3,31	2,65	1.386
VL603N	1.279	27.020	600	422,6	9,1	7,3	59,7	99,6	1,73	3,32	2,65	1.543
VL603KN	1.230	19.682	600	320	9,8	8,6	66,9	111,5	1,73	3,32	2,65	1.427
VL603K	1.241	19.853	600	320	9,8	9,0	67,8	113,0	1,73	3,32	2,65	1.443
VL603Z	1.300	20.930	600	322	10,0	10,0	72,1	120,2	1,73	3,32	2,65	1.525
VL604A	1.564	30.495	600	390	9,6	8,8	71,0	118,3	1,85	3,58	2,88	1.823
VL604AN	1.409	27.478	600	390	8,7	7,7	64,3	107,1	1,85	3,58	2,88	1.637
VL604	1.618	31.548	600	390	10,0	9,0	73,1	121,8	1,85	3,56	2,85	1.885
VL604K	1.672	32.600	600	390	10,4	9,2	75,2	125,3	1,85	3,56	2,85	1.947
VL605A	1.821	38.243	600	420	10,7	9,0	76,5	127,5	1,89	3,64	2,91	2.125
VL605N	2.019	42.664	600	422,6	12,0	9,5	82,1	136,9	1,88	3,62	2,90	2.348
VL605KN	2.117	44.886	600	424	12,6	10,0	85,6	142,7	1,88	3,62	2,90	2.466
VL606A	2.205	47.402	600	430	13,4	9,0	85,4	142,3	1,90	3,65	2,93	2.541
VL606AN	2.355	50.878	600	432	14,4	9,4	89,8	190,6	1,89	3,65	2,92	2.714
VL606N	2.506	54.389	600	434	15,4	9,8	94,1	156,8	1,89	3,65	2,92	2.887
VL628-1,5	2.607	58.938	600	452,1	14,8	9,5	95,2	158,6	1,88	3,66	2,94	3.006
VL628AN	2.701	61.219	600	453,3	15,4	9,8	97,7	163,1	1,88	3,66	2,94	3.114
VL628A	2.809	63.856	600	454,7	16,1	10,0	100,8	168,0	1,88	3,66	2,94	3.238
VL628	2.841	64.640	600	455,1	16,3	10,1	101,8	169,6	1,88	3,66	2,94	3.275
VL628K	2.903	66.165	600	455,9	16,7	10,3	103,5	172,5	1,88	3,66	2,94	3.347
VL607A	3.006	68.232	600	453,9	17,7	10,0	106,2	177,1	1,95	3,75	2,98	3.460
VL607	3.211	73.300	600	456,5	19,0	10,6	112,4	187,3	1,95	3,75	2,98	3.701
VL607K	3.365	77.153	600	458,5	20,0	11,0	116,8	194,7	1,95	3,75	2,98	3.882

# Hot Rolled U-Profiles

**Do you want to save up to 40%  
on the profiles below?**

Then look at the tailor-made suit  
in the sheet pile world on page 9.



Sheet Pile Caps in any  
desired shape from our  
own production.

Meever only sells ArcelorMittal sheet piles that she has bought as remnants from other projects.

ArcelorMittal	Section	Wy	Iy	Width	Height	Thickness		Weight		Coating Area*
		cm <sup>3</sup> /m	cm <sup>4</sup> /m	mm	mm	t (mm)	s (mm)	kg/m <sup>1</sup>	kg/m <sup>2</sup>	m <sup>2</sup> /m <sup>2</sup>
AU 14		1.410	28.710	750	408	10,0	8,3	77,9	103,8	2,54
AU 16		1.600	32.850	750	411	11,5	9,3	86,3	115,0	2,54
AU 17		1.665	34.270	750	412	12,0	9,7	89,0	118,7	2,54
AU 18		1.780	39.300	750	441	10,5	9,1	88,5	118,0	2,66
AU 20		2.000	44.440	750	444	12,0	10,0	96,9	129,2	2,66
AU 21		2.075	46.180	750	445	12,5	10,3	99,7	132,9	2,66
AU 23		2.270	50.700	750	447	13,0	9,5	102,1	136,1	2,72
AU 25		2.500	56.240	750	450	14,5	10,2	110,4	147,2	2,72
AU 26		2.580	58.140	750	451	15,0	10,5	113,2	150,9	2,72
PU 8S		845	11.930	600	283	8,0	8,0	52,8	87,9	2,52
PU 12		1.200	21.600	600	360	9,8	9,0	66,1	110,1	2,64
PU 12 10/10		1.255	22.580	600	360	10,0	10,0	69,6	116,0	2,64
PU 18-1		1.670	35.950	600	430	10,2	8,4	72,6	121,0	2,86
PU 18		1.800	38.650	600	430	11,2	9,0	76,9	128,2	2,86
PU 22		2.200	49.460	600	450	12,1	9,5	86,1	143,6	2,98
PU 28-1		2.680	60.580	600	452	14,2	9,7	97,4	162,3	3,08
PU 28		2.840	64.460	600	454	15,2	10,1	101,8	169,6	3,08
PU 32		3.200	72.320	600	452	19,5	11,0	114,1	190,2	3,04
GU 6N		625	9.670	600	309	6,0	6,0	41,9	69,9	2,52
GU 7N		675	10.450	600	310	6,5	6,4	44,1	73,5	2,52
GU 7S		740	11.540	600	311	7,2	6,9	46,3	77,1	2,52
GU 8N		770	12.010	600	312	7,5	7,1	48,5	80,9	2,52
GU 8S		820	12.800	600	313	8,0	7,5	50,8	84,6	2,52
GU 10N		990	15.700	600	316	9,0	6,8	55,8	93,0	2,58
GU 11N		1.095	17.450	600	318	10,0	7,4	60,2	100,4	2,58
GU 12N		1.200	19.220	600	320	11,0	8,0	64,6	107,7	2,58
GU 13N		1.270	26.590	600	418	9,0	7,4	59,9	99,8	2,82
GU 14N		1.400	29.410	600	420	10,0	8,0	64,3	107,1	2,82
GU 15N		1.530	32.260	600	422	11,0	8,6	68,7	114,5	2,82
GU 16N		1.670	35.950	600	430	10,2	8,4	72,6	121,0	2,86
GU 18N		1.800	38.650	600	430	11,2	9,0	76,9	128,2	2,86
GU 20N		1.920	41.320	600	430	12,2	9,5	81,1	135,2	2,86
GU 21N		2.060	46.380	600	450	11,1	9,0	81,9	136,5	2,98
GU 22N		2.200	49.460	600	450	12,1	9,5	86,1	143,6	2,98
GU 23N		2.335	52.510	600	450	13,1	10,0	90,4	150,7	2,98
GU 27N		2.680	60.580	600	452	14,2	9,7	97,4	162,3	3,08
GU 28N		2.840	64.460	600	454	15,2	10,1	101,8	169,6	3,08
GU 30N		3.000	68.380	600	456	16,2	10,5	106,2	177,1	3,08
GU 31N		3.065	69.210	600	452	18,5	10,6	109,9	183,2	3,04
GU 32N		3.200	72.320	600	452	19,5	11,0	114,1	190,2	3,04
GU 33N		3.340	75.410	600	452	20,5	11,4	118,4	197,3	3,04
GU 16-400		1.560	22.580	400	290	12,7	9,4	62,0	154,9	3,20
GU 18-400		1.785	26.090	400	292	15,0	9,7	69,3	173,3	3,20

\* Excluding the interlock interior - coating on both sides

**Manufactured in accordance with:**

Technical delivery conditions in accordance with EN 10248-1.

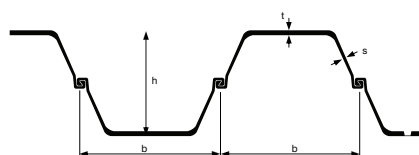
Tolerances in accordance with EN 10248-2.

**Steel qualities:**

S 270GP, S 355GP, S 390GP, S 430GP with 3.1 certificate in accordance with EN 10204.

**Standard availability:**

Lengths up to 24.000 mm, longer lengths on request.





# Hot Rolled Z-Profiles

**Do you want to save up to 40%  
on the profiles below?**

Then look at the tailor-made suit  
in the sheet pile world on page 9.



Sheet Pile Caps in any  
desired shape from our  
own production.

Meeveer only sells ArcelorMittal sheet piles that she has bought as remnants from other projects.

ArcelorMittal	Section	Wy	ly	Width	Height	Thickness		Weight		Coating Area*
		cm <sup>3</sup> /m	cm <sup>4</sup> /m			mm	mm	t (mm)	s (mm)	
AZ 12	1.200	18.140	670	302	8,5	8,5	66,1	98,7	2,66	
AZ 12-700	1.205	18.880	700	314	8,5	8,5	67,7	96,7	2,44	
AZ 12-770	1.245	21.430	770	344	8,5	8,5	72,6	94,3	2,40	
AZ 13	1.300	19.700	670	303	9,5	9,5	72,0	107,5	2,46	
AZ 13-700	1.305	20.540	700	315	9,5	9,5	74,0	105,7	2,44	
AZ 13-700 10/10	1.355	21.370	700	316	10,0	10,0	77,2	110,2	2,44	
AZ 13-770	1.300	22.360	770	344	9,0	9,0	76,1	98,8	2,40	
AZ 13 10/10	1.350	20.480	670	304	10,0	10,0	75,2	112,2	2,46	
AZ 14-770	1.355	23.300	770	345	9,5	9,5	79,5	103,2	2,40	
AZ 14	1.400	21.300	670	304	10,5	10,5	78,3	116,9	2,46	
AZ 14-700	1.405	22.190	700	316	10,5	10,5	80,3	114,7	2,44	
AZ 14-770 10/10	1.405	24.240	770	345	10,0	10,0	82,9	107,7	2,40	
AZ 17	1.665	31.580	630	379	8,5	8,5	68,4	108,6	2,70	
AZ 17-700	1.730	36.230	700	419	8,5	8,5	73,1	104,4	2,66	
AZ 18	1.800	34.200	630	380	9,5	9,5	74,4	118,1	2,70	
AZ 18-700	1.800	37.800	700	420	9,0	9,0	76,5	109,3	2,66	
AZ 18-800	1.840	41.320	800	449	8,5	8,5	80,7	100,9	2,60	
AZ 18 10/10	1.870	35.540	630	381	10,0	10,0	77,8	123,4	2,70	
AZ 19	1.940	36.980	630	381	10,5	10,5	81,0	128,6	2,70	
AZ 19-700	1.870	39.380	700	420	9,5	9,5	80,0	114,3	2,66	
AZ 20-700	1.945	40.960	700	421	10,0	10,0	83,5	119,3	2,66	
AZ 20-800	2.000	45.050	800	450	9,5	9,5	88,6	110,7	2,60	
AZ 22-800	2.165	48.790	800	451	10,5	10,5	96,4	120,5	2,60	
AZ 23-800	2.330	55.260	800	474	11,5	9,0	94,6	118,2	2,64	
AZ 24-700	2.430	55.820	700	459	11,2	11,2	95,7	136,7	2,76	
AZ 25	2.455	52.250	630	426	12,0	11,2	91,5	145,2	2,82	
AZ 25-800	2.500	59.410	800	475	12,5	10,0	102,6	128,2	2,64	
AZ 26	2.600	55.510	630	427	13,0	12,2	97,8	155,2	2,82	
AZ 26-700	2.600	59.720	700	460	12,2	12,2	102,9	146,9	2,76	
AZ 27-800	2.670	63.570	800	476	13,5	11,0	110,5	138,1	2,64	
AZ 28	2.755	58.940	630	428	14,0	13,2	104,4	165,7	2,82	
AZ 28-700	2.760	63.620	700	461	13,2	13,2	110,0	157,2	2,76	
AZ 28-750	2.810	71.540	750	510	12,0	10,0	100,8	134,4	2,82	
AZ 30-750	3.005	76.670	750	510	13,0	11,0	108,8	145,0	2,82	
AZ 32-750	3.200	81.800	750	511	14,0	12,0	116,7	155,6	2,82	
AZ 36-700N	3.590	89.610	700	499	15,0	11,2	118,6	169,5	2,94	
AZ 37-700	3.705	92.400	700	499	17,0	12,2	124,2	177,0	2,92	
AZ 38-700N	3.795	94.840	700	500	16,0	12,2	126,4	180,6	2,94	
AZ 39-700	3.900	97.500	700	500	18,0	13,2	131,9	188,0	2,92	
AZ 40-700N	3.995	100.080	700	501	17,0	13,2	134,2	191,7	2,94	
AZ 41-700	4.095	102.610	700	501	19,0	14,2	139,5	199,0	2,92	
AZ 42-700N	4.205	104.930	700	499	18,0	14,0	142,1	203,1	2,94	
AZ 44-700N	4.405	110.150	700	500	19,0	15,0	149,9	214,2	2,94	
AZ 46-700N	4.605	115.370	700	501	20,0	16,0	157,7	225,3	2,94	
AZ 46	4.595	110.450	580	481	18,0	14,0	132,6	228,6	3,26	
AZ 48	4.800	115.670	580	482	19,0	15,0	139,6	240,6	3,26	
AZ 48-700	4.755	119.650	700	503	22,0	15,0	158,5	226,4	2,92	
AZ 50	5.015	121.060	580	483	20,0	16,0	146,7	252,9	3,26	
AZ 50-700	4.955	124.890	700	504	23,0	16,0	166,3	237,5	2,92	
AZ 52-700	5.155	130.140	700	505	24,0	17,0	174,1	248,7	2,92	



# Hot Rolled Z-Profiles

Meeveer

Section	Wy	ly	Width	Height	Thickness		Weight		Coating Area*
	cm <sup>3</sup> /m	cm <sup>4</sup> /m			mm	mm	kg/m <sup>1</sup>	kg/m <sup>2</sup>	
ESZ 17	1.675	31.300	630	374	8,5	8,5	69,8	110,8	2,67
ESZ 17-700	1.735	36.360	700	420	8,5	8,5	74,0	105,7	2,63
ESZ 18	1.805	33.860	630	375	9,5	9,5	76,0	120,7	2,67
ESZ 18-700	1.805	37.890	700	420	9,0	9,0	77,4	110,6	2,63
ESZ 19	1.935	36.410	630	376	10,5	10,5	82,2	130,5	2,67
ESZ 19-700	1.875	39.420	700	421	9,5	9,5	80,8	115,4	2,63
ESZ 20	2.005	37.730	630	377	11,0	11,0	85,4	135,6	2,67
ESZ 20-700	1.945	40.940	700	421	10,0	10,0	84,2	120,3	2,63
ESZ 20-700 10,5/10,5	2.015	42.470	700	422	10,5	10,5	87,6	125,2	2,63
ESZ 24-700	2.435	55.870	700	459	12,0	9,0	89,5	127,9	2,76
ESZ 25-700	2.520	57.840	700	460	12,5	9,5	93,1	133,0	2,76
ESZ 26-700	2.600	59.810	700	460	13,0	10,0	96,7	138,1	2,76
ESZ 27-700	2.685	61.780	700	461	13,5	10,5	100,3	143,3	2,76
ESZ 28-700	2.765	63.750	700	461	14,0	11,0	103,9	148,4	2,76
ESZ 36-700	3.590	91.130	700	509	14,0	11,5	116,2	166,1	3,02
ESZ 37-700	3.705	94.000	700	510	14,5	12,0	120,2	171,8	3,02
ESZ 38-700	3.800	96.860	700	510	15,0	12,5	124,2	177,4	3,02
ESZ 39-700	3.905	99.720	700	511	15,5	13,0	128,2	183,1	3,02
ESZ 40-700	4.015	102.590	700	511	16,0	13,5	132,2	188,8	3,02

**Manufactured in accordance with:**

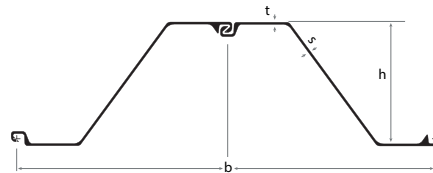
Technical delivery conditions in accordance with EN 10248-1.

Tolerances in accordance with EN 10248-2.

**Steel qualities:** S 270GP, S 355GP, S 390GP, S 430GP with 3.1 certificate in accordance with EN 10204.

**Standard availability:**

Lengths up to 24.000 mm, longer lengths on request.



\* Excluding the interlock interior - coating on both sides

